



Sistema modulare grecato di policarbonato alveolare U.V. protetto, per coperture traslucide

Il sistema arcoPlus® miniGreca5 consente la realizzazione di coperture continue tralucide e lucernari colmo gronda in abbinamento a pannelli grecati per copertura. Tenendo conto delle dilatazioni termiche lineari del policarbonato e per evitare eventuali lussurazioni in corrispondenza dei fissaggi si consiglia una lunghezza massima utile di 5.000mm, per svaghi di falda maggiori. Il particolare disegno del profilo rende i pannelli perfettamente sovrapponibili tra di loro consentendo la realizzazione di sormonti in corrispondenza degli appoggi sottostanti.



Caratteristiche

Punti di forza

- Facilità ed economia di posa
- Pannello di larghezza 1.000mm
- Resistenza ai raggi U.V. ed alle grandine
- Tronchione della luce

Applicazioni

- Coperture continue colmo
- Coperture Colonna-Piano
- Lucernari

Standard di produzione

Spessore	120mm
Struttura	2 pannelli
Lunghezza utile modulo	1.000mm
Lunghezza pannello	Senza limiti
Altezza greca	38mm

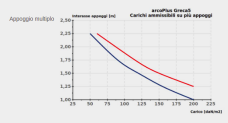
Caratteristiche

Isolamento termico	2,5 W/m ² K
Isolamento acustico	2 pannelli
Dilatazione lineare	0,025mm/m°C
Temperatura d'impiego	-40°C -120 °C
Protezione raggi U.V.	Costruzione
Reazione al fuoco EN 13501-1	EuroClass B-s1,d0

Trattamenti speciali



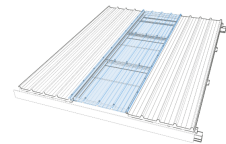
Resistenza al carico



Facilità di posa

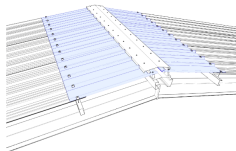
Lucernario Colmo-gronda piano

I lucernari piani tralucidi sono ottenuti dall'installazione dell'arcoPlus® miniGreca5 tramite la sovrapposizione laterale con i pannelli coibentati da copertura, utilizzando per il fissaggio gli appositi viti con cappello. Si consiglia di forare il pannello prima del montaggio, realizzando fori con diametro di almeno 3mm superiori del diametro della vite in modo da compensare la dilatazione termica. Si raccomanda di mantenere una pendenza minima della falda del 5%.



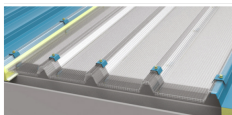
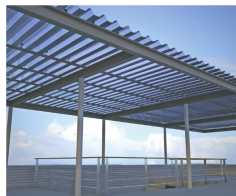
Lucernario tralucida in colmo

I lucernari tralucida realizzati con l'arcoPlus® miniGreca5 vengono posizionati a monte della falda, ancorandosi al colmo della copertura, e prevedono l'abbinamento con i pannelli coibentati Isojack® Greca5 e Akubell® Dach. Si raccomanda di mantenere una pendenza minima della falda del 5%.

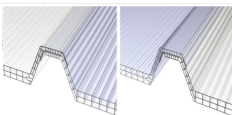


Copertura continua piena

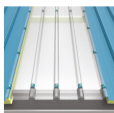
Realizzazione di copertura continua mediante sovrapposizione laterale continua dei pannelli. Pendenza minima consigliata 7%.



Fissaggio in gronda del pannello con guarnizione parapassero



Particolari sovrapposizione laterale in COPERTURA CONTINUA in funzione della direzione dei venti prevalenti



LUCERNAZIO COLMO-GRONDA con cappello e vite di fissaggio per sormonto laterale sulla pannellicatura coibentata

Accessori



INVIA MAIL PER INFORMAZIONI