

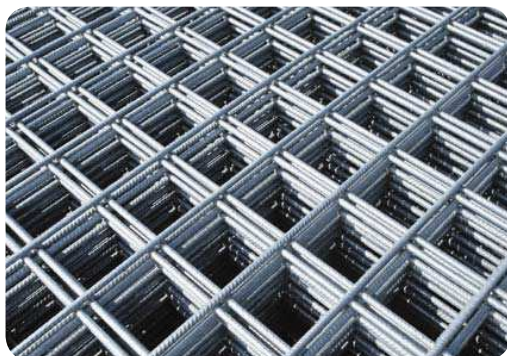
TONDI PER CEMENTO ARMATO

Sezione in cm² per numero di barre



Diametro mm	Peso kg/m	Numero barre										
		1	2	3	4	5	6	7	8	9	10	12
		sezione cm ²										
6	0,222	0,28	0,57	0,85	1,13	1,41	1,70	1,98	2,26	2,54	2,83	3,39
8	0,395	0,50	1,01	1,51	2,01	2,51	3,02	3,52	4,02	4,52	5,03	6,03
10	0,617	0,79	1,57	2,36	3,14	3,93	4,71	5,50	6,28	7,07	7,85	9,42
12	0,888	1,13	2,26	3,39	4,52	5,65	6,79	7,92	9,05	10,18	11,31	13,57
14	1,208	1,54	3,08	4,62	6,16	7,70	9,24	10,78	12,32	13,85	15,39	18,47
16	1,578	2,01	4,02	6,03	8,04	10,05	12,06	14,07	16,08	18,10	20,11	24,13
18	1,998	2,54	5,09	7,63	10,18	12,72	15,27	17,81	20,36	22,90	25,45	30,54
20	2,466	3,14	6,28	9,42	12,57	15,71	18,85	21,99	25,13	28,27	31,42	37,70
22	2,984	3,80	7,60	11,40	15,21	19,01	22,81	26,61	30,41	34,21	38,01	45,62
24	3,551	4,52	9,05	13,57	18,10	22,62	27,14	31,67	36,19	40,72	45,24	54,29
25	3,853	4,91	9,82	14,73	19,63	24,54	29,45	34,36	39,27	44,18	49,09	58,90
26	4,168	5,31	10,62	15,93	21,24	26,55	31,86	37,17	42,47	47,78	53,09	63,71
28	4,834	6,16	12,32	18,47	24,63	30,79	36,95	43,10	49,26	55,42	61,58	73,89
30	5,549	7,07	14,14	21,21	28,27	35,34	42,41	49,48	56,55	63,62	70,69	84,82
32	6,313	8,04	16,08	24,13	32,17	40,21	48,25	56,30	64,34	72,38	80,42	96,51

RETI ELETTROSALDATE PER C. A.



Filo	Dimensione Maglia	Peso
Ø mm	mm	kg / pann
5	100 x 100	28,03
5	150 x 150	18,60
5	200 x 200	14,32
6	100 x 100	40,40
6	150 x 150	26,80
6	200 x 200	20,64
8	100 x 100	71,80
8	150 x 150	47,69
8	200 x 200	36,70
10	200 x 200	57,38
12	200 x 200	82,58